



*...going one step further*



**VE281**

(1001247)



## **Latin**

- 1 Os nasale
- 2 Maxilla
- 3 Foramen infraorbitale
- 4 Septum nasi osseum
- 5 Facies orbitales
- 6 Sutura zygmatomaxillaris
- 7 Processus palatinus
- 8 Processus alveolaris
- 9 Os palatinum
- 10 Mandibula
- 11 Processus coronoideus mandibulae
- 12 Caput mandibulae
- 13 Angulus mandibulae
- 14 Foramen mandibulare
- 15 Tuberculum mentale
- 16 Foramen mandibulare
- 17 Dens incisivi
- 18 Dens canini
- 19 Dens praemolares
- 20 Dens molares
- 21 Nervus infraorbitalis
- 22 Rami alveolaris maxillares posteriores (N. trigeminus)
- 23 Arteria infraorbitalis
- 24 Arteria alveolaris maxillaris posterior
- 25 Vena infraorbitales
- 26 Vena alveolaris maxillaris
- 27 Nervus alveolaris mandibularis
- 28 Arteria alveolaris mandibularis
- 29 Vena alveolaris mandibularis
- 30 Foramen incisivum
- 31 Foramen palatinum majus
- 32 Incisura mandibulae
- 33 Ramus mandibulae
- 34 Angulus mandibulae
- 35 Corpus mandibulae

# Superior Maxilla and Mandible of Adult

English

- 1 Nasal bone
- 2 Superior maxilla
- 3 Infraorbital foramen
- 4 Nasal septum
- 5 Facies of the eye
- 6 Zygomatico - maxillary suture
- 7 Palatine process
- 8 Alveolar process
- 9 Palatine bone
- 10 Mandible
- 11 Coronoid process of mandible
- 12 Condyloid process
- 13 Mandibular angle
- 14 Mental foramen
- 15 Mental tubercle
- 16 Mandibular foramen
- 17 Incisor teeth
- 18 Eye teeth
- 19 Premolar teeth
- 20 Molar teeth
- 21 Infraorbital nerve
- 22 Posterior superior dental (alveolar) branches of the maxillary nerve
- 23 Infraorbital artery
- 24 Posterior superior dental artery
- 25 Infraorbital vein
- 26 Superior dental vein
- 27 Inferior dental nerve
- 28 Inferior dental artery
- 29 Inferior dental vein
- 30 Incisive foramen, foramen of Stenson
- 31 Greater palatine foramen
- 32 Mandibular notch
- 33 Ramus of mandible
- 34 Angle of mandible
- 35 Body of mandible

# Deutsch **Ober- und Unterkiefer des Erwachsenen**

- 1 Nasenbein
- 2 Oberkiefer
- 3 Unteraugenhöhlenloch
- 4 Nasenscheidewand
- 5 Augenfläche
- 6 Jochbein-Oberkiefernaht
- 7 Gaumenfortsatz
- 8 Alveolarfortsatz
- 9 Gaumenbein
- 10 Unterkiefer
- 11 Kronenfortsatz
- 12 Kiefergelenksköpfcchen
- 13 Kieferwinkel
- 14 Kinnloch
- 15 Kinnhöcker
- 16 Unterkieferloch
- 17 Schneidezähne
- 18 Eckzähne
- 19 Vormahlzähne
- 20 Mahlzähne
- 21 Unteraugenhöhlennerv
- 22 Hintere Oberkieferäste (des dreigeteilten Nerves)
- 23 Unteraugenhöhlenarterie
- 24 Hintere Oberkieferarterie
- 25 Unteraugenhöhlenvene
- 26 Oberkiefervene
- 27 Unterkiefernerve
- 28 Unterkieferarterie
- 29 Unterkiefervene
- 30 Zwischenkieferloch
- 31 Großes Gaumenbeinloch
- 32 Unterkiefereinschnitt
- 33 Unterkieferast
- 34 Unterkieferwinkel
- 35 Unterkieferkörper



# Maxila y mandíbula de un adulto

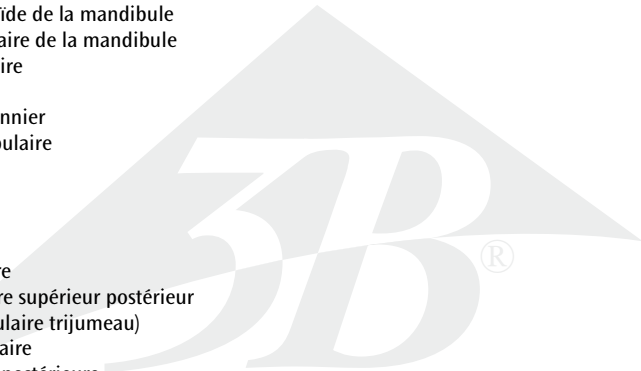
Español

- 1 Hueso nasal
- 2 Maxila
- 3 Foramen infraorbital
- 4 Tabique nasal
- 5 Fascias orbitales
- 6 Sutura cigomáticomaxilar
- 7 Proceso palatino
- 8 Proceso alveolar
- 9 Hueso palatino
- 10 Mandíbula
- 11 Proceso coronoides de la mandíbula
- 12 Cóndilo mandibular
- 13 Ángulo mandibular
- 14 Foramen mentoniano
- 15 Tubérculo mentoniano
- 16 Foramen mandibular
- 17 Incisivos
- 18 Caninos
- 19 Premolares
- 20 Molares
- 21 Nervio infraorbitario
- 22 Rama alveolar posterior superior (del nervio trigémino)
- 23 Arteria infraorbital
- 24 Arteria alveolar maxilar posterior
- 25 Vena infraorbital
- 26 Vena alveolar maxilar
- 27 Nervio alveolar inferior
- 28 Arteria alveolar inferior
- 29 Vena alveolar inferior
- 30 Foramen incisivo
- 31 Foramen palatino mayor
- 32 Incisura mandibular
- 33 Apófisis mandibular
- 34 Ángulo mandibular
- 35 Cuerpo mandibular



# Maxillaire supérieur et inférieur de l'adulte

- 1 Os nasal
- 2 Maxillaire supérieur
- 3 Foramen infra-orbitaire
- 4 Septum nasal
- 5 Surface de l'œil
- 6 Suture zygomatomaxillaire
- 7 Processus palatin
- 8 Processus alvéolaire
- 9 Os palatin
- 10 Mandibule
- 11 Processus coronoïde de la mandibule
- 12 Processus condyloïde de la mandibule
- 13 Angle mandibulaire
- 14 Trou mentonnier
- 15 Tubercule mentonnier
- 16 Foramen mandibulaire
- 17 Incisives
- 18 Canines
- 19 Prémolaires
- 20 Molaires
- 21 Nerf infraorbitaire
- 22 Rameau alvéolaire supérieur postérieur (du nerf mandibulaire trijumeau)
- 23 Artère infra-orbitaire
- 24 Artère maxillaire postérieure
- 25 Artère infraorbitaire
- 26 Veine alvéolaire supérieure
- 27 Nerf laryngé inférieur
- 28 Artère alvéolaire inférieure
- 29 Veine alvéolaire inférieure
- 30 Veine du foramen incisif
- 31 Foramen grand palatin
- 32 Incisive mandibulaire
- 33 Rameau mandibulaire inférieur
- 34 Corps mandibulaire inférieur
- 35 Angle de la mandibule inférieure

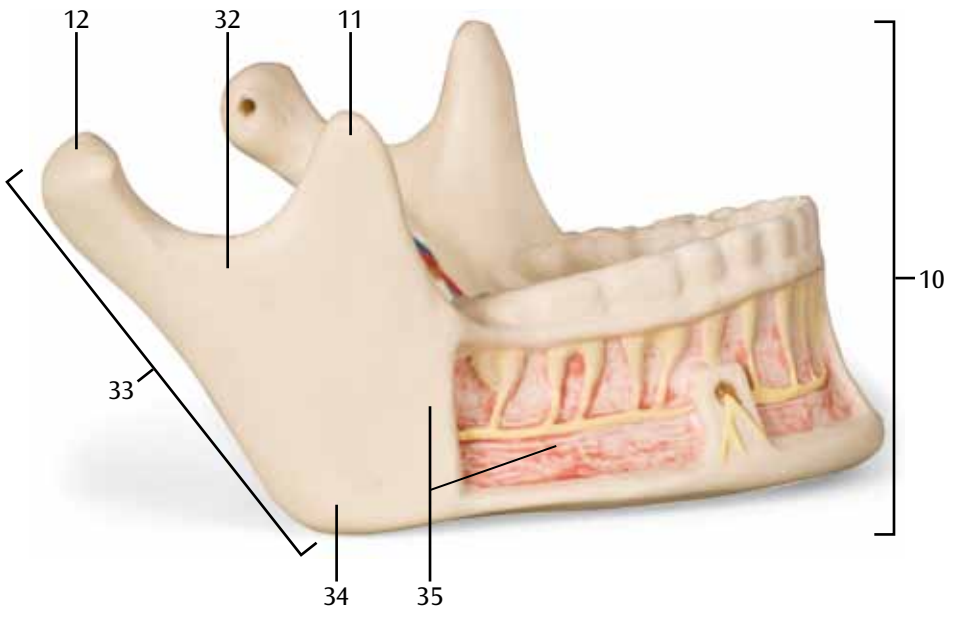


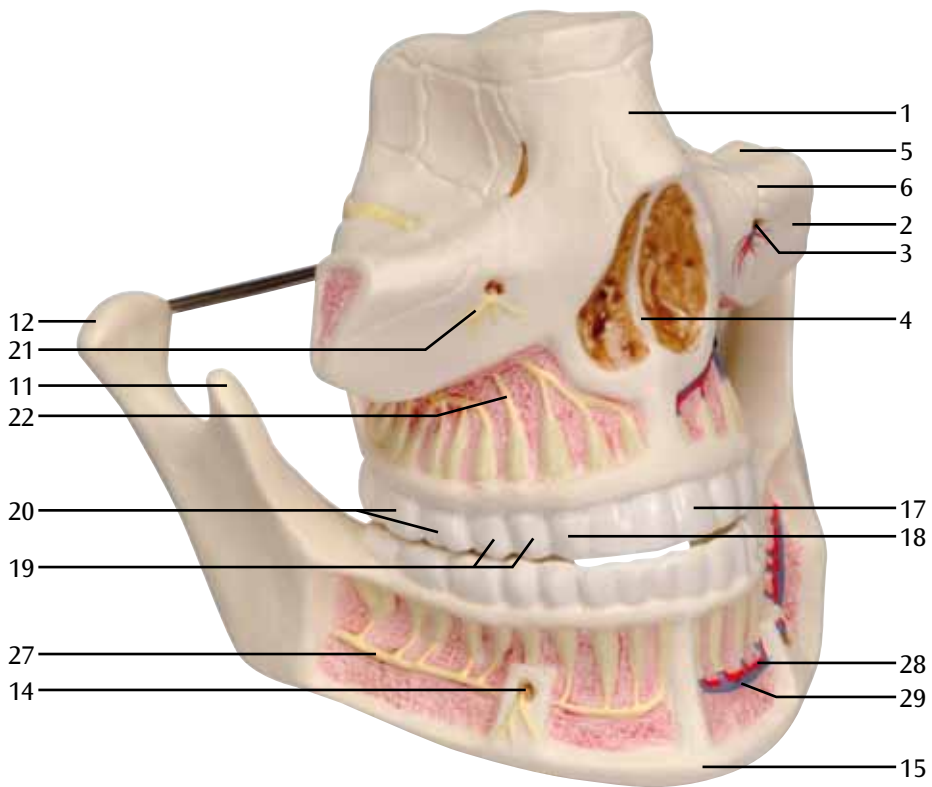
# Maxilar superior e mandíbula do adulto

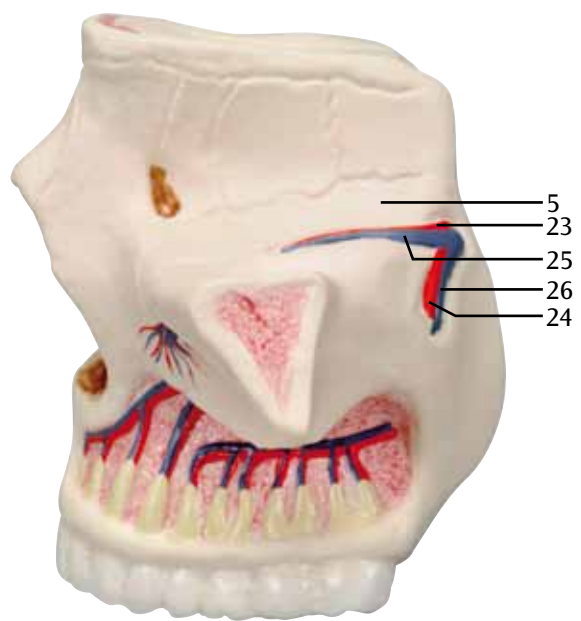
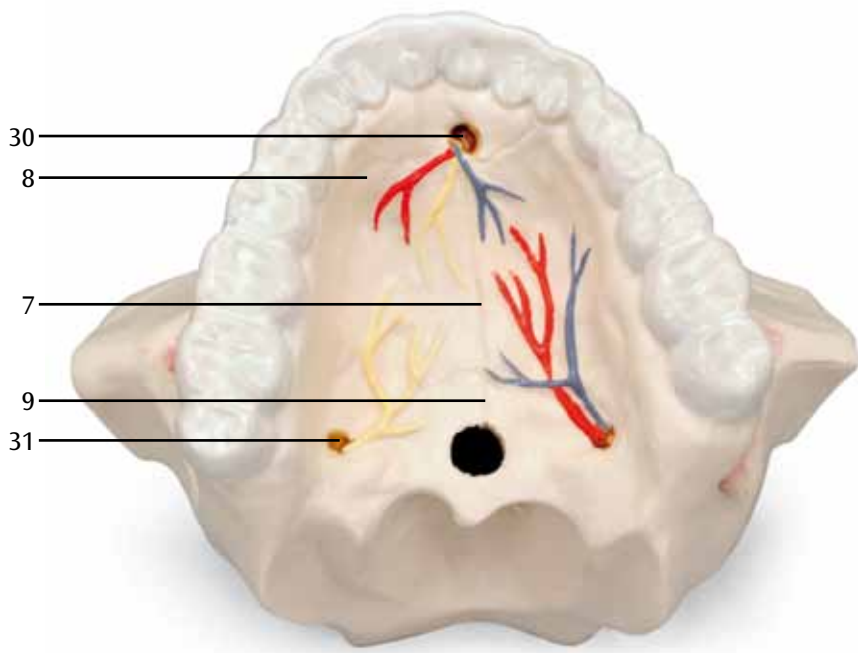
Português

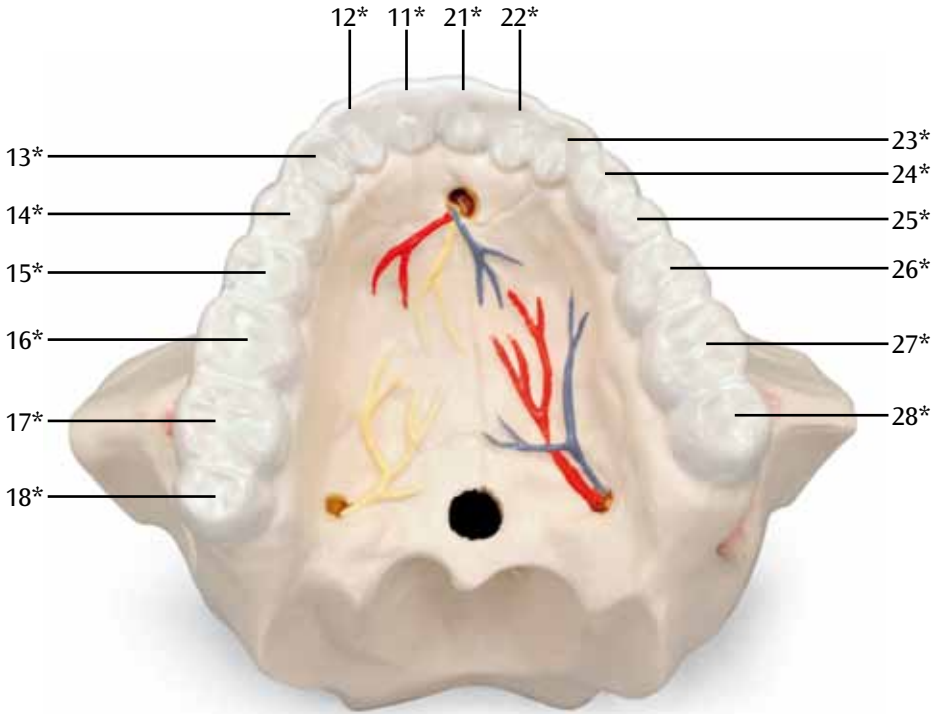
- 1 Osso nasal
- 2 Maxilar superior
- 3 Forame infraorbital
- 4 Septo nasal
- 5 Superfície do olho
- 6 Osso zigomático-sutura do maxilar superior
- 7 Processo palatino
- 8 Processo alveolar
- 9 Palatino
- 10 Mandíbula
- 11 Processo coronóide
- 12 Processo condilóide
- 13 Ângulo mandibular
- 14 Forame mental
- 15 Tubérculo mental
- 16 Forame mandibular
- 17 Dentes incisivos
- 18 Dentes caninos
- 19 Pré-molares
- 20 Molares
- 21 Nervo infraorbital
- 22 Ramos posteriores do maxilar superior (do nervo tripartido)
- 23 Artéria infraorbital
- 24 Artéria posterior do maxilar superior
- 25 Veia infraorbital
- 26 Veia do maxilar superior
- 27 Nervo alveolar inferior
- 28 Artéria alveolar inferior
- 29 Veia alveolar inferior
- 30 Forame incisivo
- 31 Grande forame palatino
- 32 Incisão mandibular
- 33 Ramo da mandíbula
- 34 Ângulo mandibular
- 35 Corpo da mandíbula





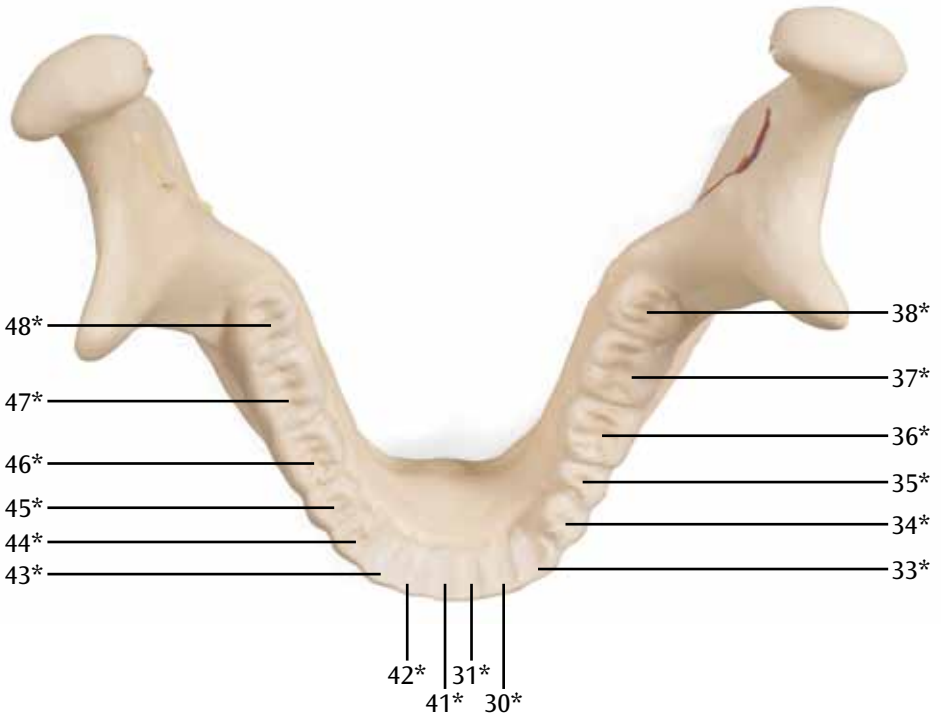






- \* Index according to the dental formula of the Fédération Dentaire Internationale (FDI)
- \* Kennziffer gemäß Zahnschema der Fédération Dentaire Internationale (FDI)
- \* Códigos correspondientes al esquema dental de la Fédération Dentaire Internationale (FDI)
- \* Nomenclature selon le schéma dentaire de la Fédération Dentaire Internationale (FDI)
- \* Número de referência segundo o esquema dental da Fédération Dentaire Internationale (FDI)
- \* Codifica secondo lo schema dentale della Fédération Dentaire Internationale (FDI)
- \* Обозначения согласно зубной формуле Международной федерации стоматологов (FDI)
- \* 根据国际齿科联合会齿式的索引
- \* Numaralar Uluslararası Diş Hekimleri Birliği'nin (FDI) diş şemasına uygundur

Sağ üst 右上											Sol üst 左上										
Верхний правый											Верхний левый										
Superiore destro											Superiore sinistro										
Em cima à direita											Em cima à esquerda										
En haut à droite											En haut à gauche										
Arriba, derecha											Arriba, izquierda										
Oben rechts											Oben links										
Top right											Top left										
18	17	16	15	14	13	12	11		21	22	23	24	25	26	27	28					
48	47	46	45	44	43	42	41		31	32	33	34	35	36	37	38					
Bottom right											Bottom left										
Unten rechts											Unten links										
Abajo, derecha											Abajo, izquierda										
En bas à droite											En bas à gauche										
Em baixo à direita											Em baixo à esquerda										
Inferiore destro											Inferiore sinistro										
Нижний правый											Нижний левый										
右下											左下										
Sağ alt											Sol Alt										



- \* Index according to the dental formula of the Fédération Dentaire Internationale (FDI)
- \* Kennziffer gemäß Zahnschema der Fédération Dentaire Internationale (FDI)
- \* Códigos correspondientes al esquema dental de la Fédération Dentaire Internationale (FDI)
- \* Nomenclature selon le schéma dentaire de la Fédération Dentaire Internationale (FDI)
- \* Número de referência segundo o esquema dental da Fédération Dentaire Internationale (FDI)
- \* Codifica secondo lo schema dentale della Fédération Dentaire Internationale (FDI)
- \* Обозначения согласно зубной формуле Международной федерации стоматологов (FDI)
- \* 根据国际牙科联合会齿式的索引
- \* Numaralar Uluslararası Diş Hekimleri Birliği'nin (FDI) diş şemasına uygundur

Sağ üst 右上											Sol üst 左上										
Верхний правый											Верхний левый										
Superiore destro											Superiore sinistro										
Em cima à direita											Em cima à esquerda										
En haut à droite											En haut à gauche										
Arriba, derecha											Arriba, izquierda										
Oben rechts											Oben links										
Top right											Top left										
18	17	16	15	14	13	12	11	10	9	8	21	22	23	24	25	26	27	28			
48	47	46	45	44	43	42	41	40	39	38	31	32	33	34	35	36	37	38			
Bottom right											Bottom left										
Unten rechts											Unten links										
Abajo, derecha											Abajo, izquierda										
En bas à droite											En bas à gauche										
Em baixo à direita											Em baixo à esquerda										
Inferiore destro											Inferiore sinistro										
Нижний правый											Нижний левый										
右下											左下										
Sağ alt											Sol Alt										

# Mascella e mandibola di un adulto

Italiano

- 1 Osso nasale
- 2 Mascella
- 3 Foro infraorbitale
- 4 Setto nasale
- 5 Facce orbitali
- 6 Sutura zigomatico-mascellare
- 7 Processo palatino
- 8 Processo alveolare
- 9 Osso palatino
- 10 Mandibola
- 11 Processo coronoideo della mandibola
- 12 Condilo mandibolare
- 13 Angolo della mandibola
- 14 Foro mentale
- 15 Tubercolo mentale
- 16 Foro mandibolare
- 17 Denti incisivi
- 18 Denti canini
- 19 Denti premolari
- 20 Denti molari
- 21 Nervo infraorbitale
- 22 Branche alveolari posteriori superiori (del nervo trigemino)
- 23 Arteria infraorbitale
- 24 Arteria alveolare posteriore superiore
- 25 Vena infraorbitale
- 26 Vena alveolare superiore
- 27 Nervo alveolare inferiore
- 28 Arteria alveolare inferiore
- 29 Vena alveolare inferiore
- 30 Foro incisivo
- 31 Foro palatino maggiore
- 32 Incisura mandibolare
- 33 Ramo della mandibola
- 34 Angolo della mandibola
- 35 Corpo della mandibola

## 日本語

- 1 鼻骨
- 2 上顎骨
- 3 眼窩下孔
- 4 鼻中隔
- 5 眼窩面
- 6 頬骨上顎縫合
- 7 口蓋突起
- 8 歯槽突起
- 9 口蓋骨
- 10 下顎骨
- 11 下顎骨の筋突起
- 12 関節突起
- 13 下顎角
- 14 オトガイ孔
- 15 オトガイ結節
- 16 下顎孔
- 17 切歯
- 18 犬歯
- 19 小臼歯
- 20 大臼歯
- 21 眼窩下神経
- 22 上歯槽神経の上歯枝
- 23 眼窩下動脈
- 24 後上歯槽動脈
- 25 眼窩下静脈
- 26 後上歯槽静脈
- 27 下歯槽神経
- 28 下歯槽動脈
- 29 下歯槽静脈
- 30 切歯孔
- 31 大口蓋孔
- 32 下顎切痕
- 33 下顎枝
- 34 下顎角
- 35 下顎体



# Верхняя и нижняя челюсть взрослых

Русский

- 1 Носовая кость
- 2 Верхняя челюсть
- 3 Подглазничное отверстие
- 4 Носовая перегородка
- 5 Поверхности глазницы
- 6 Скуло-верхнечелюстной шов
- 7 Небный отросток
- 8 Альвеолярный отросток
- 9 Небная кость
- 10 Нижняя челюсть
- 11 Венечный отросток нижней челюсти
- 12 Мыщелковый отросток
- 13 Угол нижней челюсти
- 14 Подбородочное отверстие
- 15 Подбородочный бугорок
- 16 Нижнечелюстное отверстие
- 17 Резцы
- 18 Клыки
- 19 Премоляры
- 20 Моляры
- 21 Подглазничный нерв
- 22 Задние и верхние зубные (альвеолярные) ветви верхнечелюстного нерва
- 23 Подглазничная артерия
- 24 Задняя и верхняя зубная артерия
- 25 Подглазничная вена
- 26 Верхняя зубная вена
- 27 Нижний зубной нерв
- 28 Нижняя зубная артерия
- 29 Нижняя зубная вена
- 30 Резцовое отверстие, Стеноново отверстие
- 31 Большое небное отверстие
- 32 Нижнечелюстная вырезка
- 33 Ветвь нижней челюсти
- 34 Угол нижней челюсти
- 35 Тело нижней челюсти





- 1 鼻骨
- 2 上颌骨
- 3 眶下孔
- 4 鼻中隔
- 5 眼相
- 6 颧 - 上颌缝
- 7 腭突
- 8 牙槽突
- 9 腭骨
- 10 下颌骨
- 11 下颌骨冠突
- 12 髁状突
- 13 下颌角
- 14 颞孔
- 15 颞结节
- 16 下颌孔
- 17 切牙
- 18 上尖牙
- 19 前磨牙
- 20 磨牙
- 21 眶下神经
- 22 上颌神经的上后牙（牙槽）分支
- 23 眶下动脉
- 24 上后牙动脉
- 25 眶下静脉
- 26 上牙静脉
- 27 下牙神经
- 28 下牙动脉
- 29 下牙静脉
- 30 切牙孔, Stenson孔
- 31 腭大孔
- 32 下颌切迹
- 33 下颌骨升支
- 34 下颌角
- 35 下颌骨体



# Yetiřkin üst ve alt çene kemikleri

Türkçe

- 1 Burun kemiđi (os nasale)
- 2 Üst çene kemiđi (maxilla)
- 3 İnfraorbital kanal
- 4 Nazal septum
- 5 Facies orbitalis
- 6 Sutura zygomatico maxillaris
- 7 Processus palatinus
- 8 Processus alveolaris
- 9 Damak kemiđi (Os palatinum)
- 10 Alt çene kemiđi (Mandibula)
- 11 Processus coronoideus mandibula
- 12 Kaput mandibula
- 13 Angulus mandibula
- 14 Foramen mandibulare
- 15 Mental tubercle
- 16 Foramen mandibulare
- 17 Kesici diřler
- 18 Köpek diřleri
- 19 Küçük azı diřleri
- 20 Büyük azı diřleri
- 21 İnfraorbitalis siniri
- 22 Rami alveolaris maxillares posteriores (Üçlü sinir)
- 23 İnfraorbital arter
- 24 Alveolaris maxillaris posterior arteri
- 25 İnfraorbitales damarı
- 26 Alveolaris maxillaris damarı
- 27 Alveolaris mandibula siniri
- 28 Alveolaris mandibula arteri
- 29 Alveolaris mandibula damarı
- 30 Foramen incisivum
- 31 Foramen palatinum mayus
- 32 Incisura mandibula
- 33 Ramus mandibula
- 34 Angulus mandibula
- 35 Corpus mandibula

**Deciduous teeth (not shown here)**

Maxilla right	Maxilla left
55 54 53 52 51	61 62 63 64 65
85 84 83 82 81	71 72 73 74 75
Mandible right	Mandible left

**Das Milchgebiss (hier nicht abgebildet)**

Oberkiefer rechts	Oberkiefer links
55 54 53 52 51	61 62 63 64 65
85 84 83 82 81	71 72 73 74 75
Unterkiefer rechts	Unterkiefer links

**La dentadura infantil (no mostrada aquí)**

Maxilar superior derecho	Maxilar superior izquierdo
55 54 53 52 51	61 62 63 64 65
85 84 83 82 81	71 72 73 74 75
Mandíbula derecha	Mandíbula izquierda

**Les dents de lait (non représentées ici)**

Maxillaire supérieur droit	Maxillaire supérieur gauche
55 54 53 52 51	61 62 63 64 65
85 84 83 82 81	71 72 73 74 75
Maxillaire inférieur droit	Maxillaire inférieur gauche

**A dentição de leite (aqui não ilustrada)**

Maxilar superior à direita	Maxilar superior à esquerda
55 54 53 52 51	61 62 63 64 65
85 84 83 82 81	71 72 73 74 75
Mandíbula à direita	Mandíbula à esquerda

**Denti decidui (qui non riprodotti)**

Mascella destra	Mascella sinistra
55 54 53 52 51	61 62 63 64 65
85 84 83 82 81	71 72 73 74 75
Mandibola destra	Mandibola sinistra

**Молочные зубы (здесь не показаны)**

Верхняя челюсть справа	Верхняя челюсть слева
55 54 53 52 51	61 62 63 64 65
85 84 83 82 81	71 72 73 74 75
Нижняя челюсть справа	Нижняя челюсть слева

**乳牙 (此处未显示)**

上颌骨右	上颌骨左
55 54 53 52 51	61 62 63 64 65
85 84 83 82 81	71 72 73 74 75
下颌骨右	下颌骨左

**Dens deciduus (gösterilmemis)**

Sağ maxillaris	Sol maxillaris
55 54 53 52 51	61 62 63 64 65
85 84 83 82 81	71 72 73 74 75
Sağ mandibulae	Sol mandibulae

# 3B Scientific

A worldwide group of companies



3B Scientific GmbH

Rudorffweg 8 • 21031 Hamburg • Germany

Tel.: + 49-40-73966-0 • Fax: + 49-40-73966-100

[www.3bscientific.com](http://www.3bscientific.com) • [3b@3bscientific.com](mailto:3b@3bscientific.com)

© Copyright 2002 / 2013 for instruction manual and design of product:  
3B Scientific GmbH, Germany