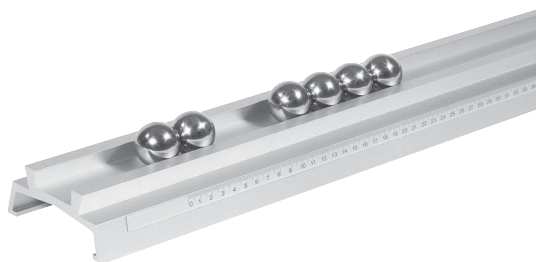


## Kit com 6 esferas de aço 1002939

### Manual de instruções

06/18ALF



Trilho correção com esferas, adequadas para experiências com impacto elástico sobre um trilho. Temperadas e polidas.

#### 1. Descrição, dados técnicos

Kit com 6 esferas de aço temperado para trilho correção polidas.

Diâmetro: 30 mm cada  
Massa: 110 g cada

#### 2. Utilização

- A montagem da experiência é feita com um trilho de metal (por ex. 1003039) ou 2 varas tripés (1002936) sobre um tripé.
- Ajustar o trilho ou as varas na horizontal com um nível de bolha de ar. Efetuar os ajustes finos através do parafuso de ajuste no pé do tripé.

##### 2.1 Impacto elástico

- Lançar uma esfera várias vezes com forças diferentes de forma que esta esfera bata numa segunda esfera em repouso.
- Observar a velocidade das duas esferas antes e

depois do impacto. A esfera em repouso move-se adiante após o impacto com a mesma velocidade, enquanto que a esfera que causou o impacto fica imobilizada (troca energética completa).

##### 2.2 Impacto inelástico

- Fixar um pouco de fita adesiva na esfera em repouso para produzir um impacto inelástico.
- Lançar uma esfera várias vezes com forças diferentes de forma que esta esfera bata numa segunda esfera em repouso.
- Observar a velocidade das duas esferas antes e depois do impacto. As duas esferas movem-se adiante após o impacto com uma velocidade equivalente a aproximadamente a metade da velocidade da esfera que provocou o impacto.

##### 2.3 Várias esferas

- Provocar o impacto de uma esfera contra 5 outras em repouso e deixar as esferas que estão lado a lado baterem.
- Observar a velocidade de todas as esferas depois do impacto elástico
- Repetir o ensaio com 2 (3) bolas rolando imediatamente uma atrás da outra as quais logo batem contra 4 (3) esferas lado a lado em repouso.